

Apresentação



T. I. (Informação x Inovação)



Modelo Brasileiro



- Milagre econômico.
- Preocupação com o abastecimento das Grandes Cidades.
- Modelo Europeu (Espanha / França).

Modelo Brasileiro

1960

- Sudene
- Ceasa Nordeste

1972

- Criação Sinac (Sistema Nacional de Centrais de Abastecimento)
- Expansão para o Brasil

1986

- Extinção Sinac
- Criação da Abracen

2005

- Criação do Prohort

2006

- Criação da Flama
- Encontro da WUWM no Brasil

2009

- Lei das Ceasas MAPA
- Frente Parlamentar

2010

- Encontro da Flama no Brasil
- Revista Abastecer

Desafios 1960 /1970



Infraestrutura



Normatização



Informação de
Mercado



Embalagens

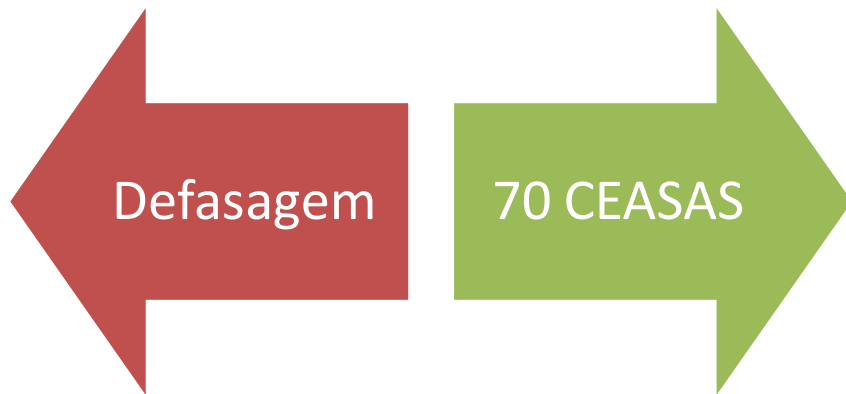


Higiene



Infraestrutura

Contexto

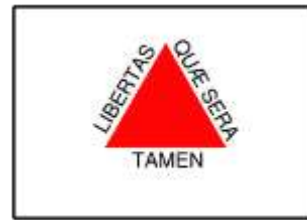
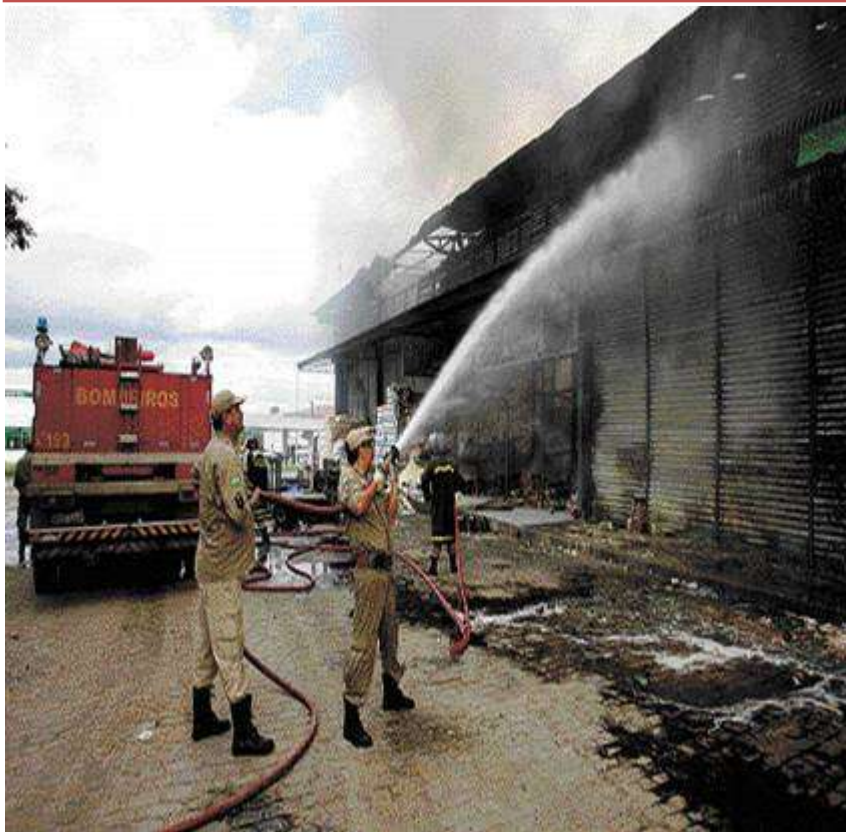


Desafios

- Projetos Verdes
 - Planejamento sustentável da obra.
 - Aproveitamento recursos naturais.
 - Eficiência energética.
 - Gestão e economia de água.
 - Gestão dos resíduos.
 - Qualidade do ar e ambiente.
 - Conforto térmico e acústico.
 - Uso racional dos materiais.
 - Uso de tecnologia e produtos ambientalmente amigáveis.

Infraestrutura

Incêndios



Infraestrutura

Modelos Sustentáveis

Normatização

Contexto

- Falta de Regulamentação.
- Regulamentos de mercado defasados.

Desafios

- Frente Parlamentar em Defesa das Centrais de Abastecimento.
- Legislação Específica.
- Novos regulamentos integrados.

WWW.ABRACEN.ORG.BR

ABRACEN - Windows Internet Explorer

http://www.abracen.org.br/ incendio ceasa

Arquivo Editar Exibir Favoritos Ferramentas Ajuda TextAloud

DAEMON Tools DAEMON Tools Lite Astroburn Lite Cachimbo +31 °C

IDHEA - Instituto para o ... ABRACEN

Associação Brasileira das Centrais de Abastecimento

INÍCIO ARTIGOS ASSOCIADOS CONTATOS HISTÓRICO INF. ECONÔMICAS INSTITUCIONAL SEMINÁRIOS LINKS NOTÍCIAS RESP. SOCIAL

Frente Parlamentar Em Defesa das Centrais de Abastecimento Interno

Em reunião da Abracen no dia 18 de junho em Brasília o Deputado Federal Silas Brasileiro propôs a criação da Frente Parlamentar em Defesa das Centrais de Abastecimento Interno (FPDCAI), uma entidade associativa que defende interesses comuns, constituída por representantes de todas as correntes de opinião política do Congresso Nacional, com atuação no âmbito da Câmara dos Deputados em todo o território nacional, cujo objetivo é estimular e auxiliar a formulação de políticas públicas para o abastecimento interno, logísticas de transporte e de armazenagem, como forma de apoio aos mecanismos de política agrícola e sustentação de preços para o produtor rural, contribuindo para a promoção do desenvolvimento do agronegócio nacional.

[Estatuto](#)

[Ofício](#)

Internet 100%

Embalagem

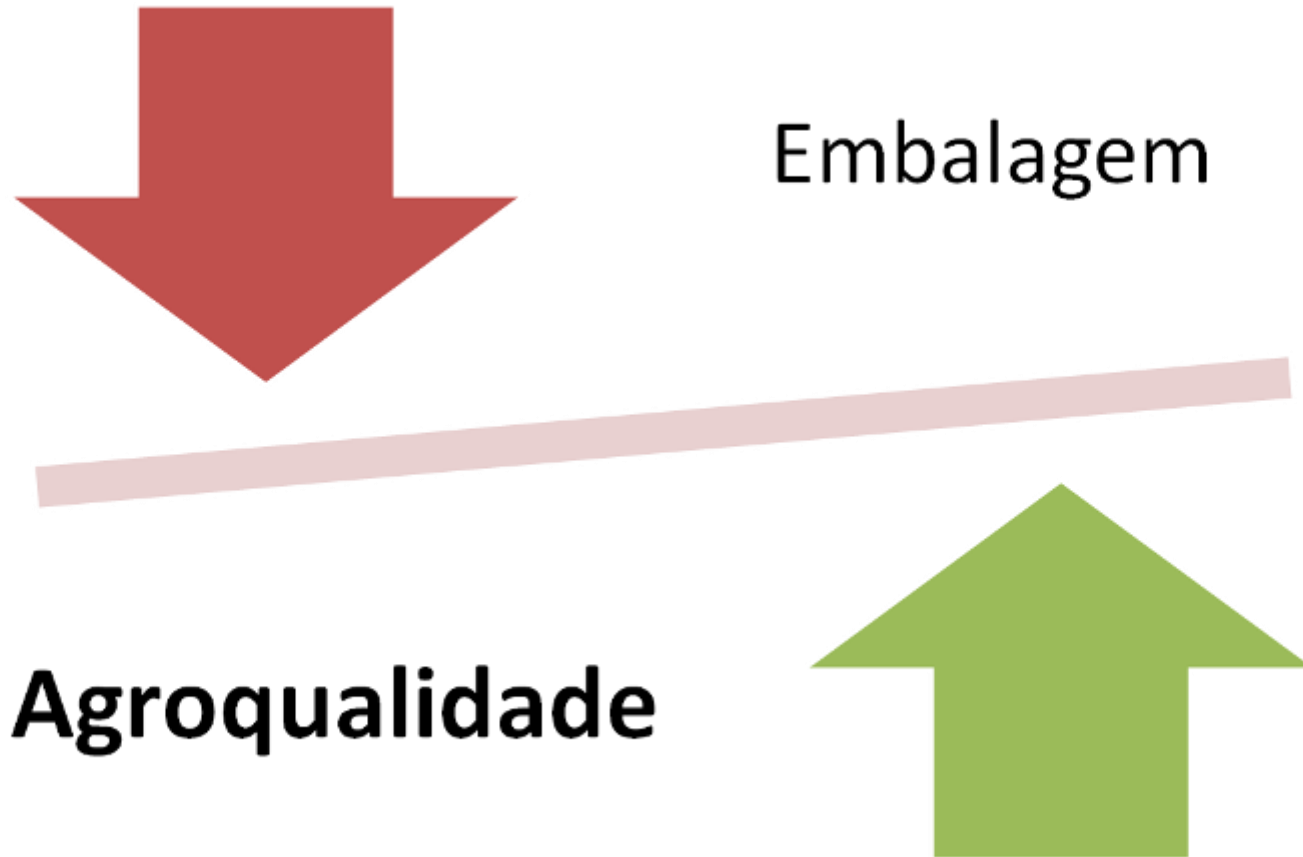
Contexto

- Caixa K .
- Despadronização de peso
- Embalagens de papelão sendo reutilizadas.
- Embalagens plásticas sem condições satisfatórias de higiene.

Desafios

- Caixas de madeiras sem retorno.
- Embalagens de papelão sem reutilização
- Central de caixas plásticas sanitizadas e retornáveis.
- **Agroqualidade.**

Do pós colheita ao consumidor final



Higiene

Contexto

- Grande geração de lixo (abacaxi x melancia).
- Descarte em aterros.
- Baixo índice de reciclagem.
- Catadores.
- Entrepostos em condições poucos satisfatórias de higiene e limpeza.

Desafios

- Reduzir a geração de resíduos.
- Conscientização dos usuários.
- Compostagem do lixo orgânico.
- Aproveitamento energético.
- Reciclagem

Higiene

Problema Social



Programa Social



Informações

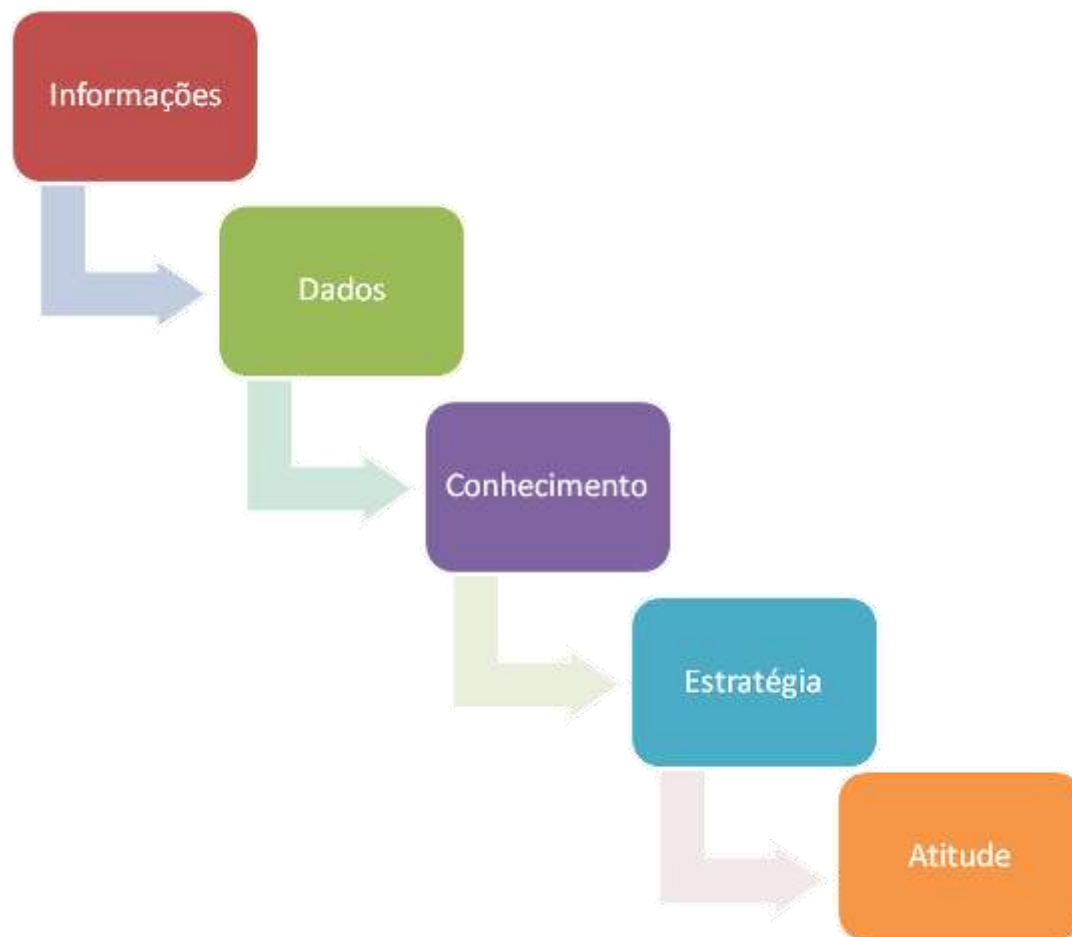
Contexto

- Metodologia do SIMA
- Não consolidação dos dados nacionais.

Desafios

- Consolidação do modelo e banco de dados nacional.
- Produzir inteligência com as informações

Interagir com a cadeia do abastecimento criando um ecossistema

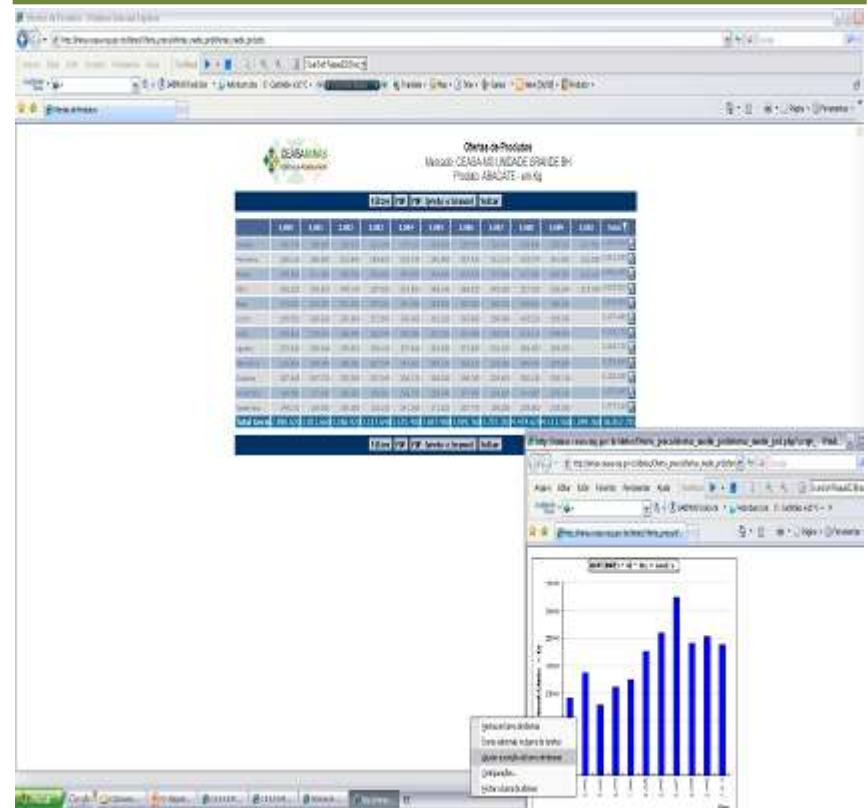


Informações

Mimeógrafo



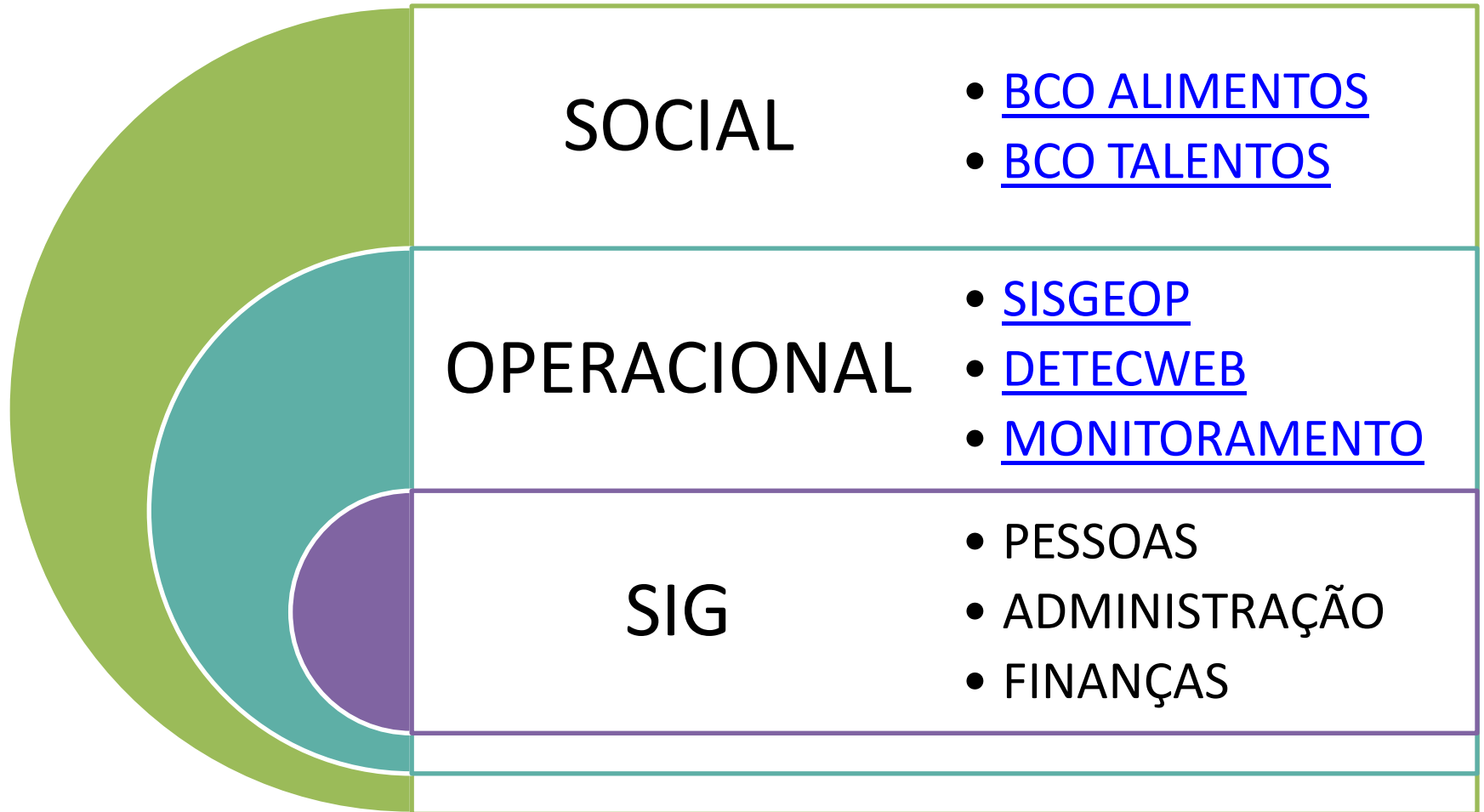
Web / BI



Onde falhamos



SISTEMAS



Onde vamos ???



Interação com os atores utilizando internet e mobilidade

- Concessionários
- Produtores
- Compradores
- Prestadores de serviços
- Atacadistas
- Varejistas
- Transportadores
- Universidades / Inst. Pesquisas
- Hospitais
- Industrias
- Setor financeiro



Um universo de relacionamento e geração de negócios entre as Ceasas e seus Parceiros

- Caso da merenda escolar de Sabará um milhão de refeições por ano.



Obrigado



bismarck@ceasaminas.com.br